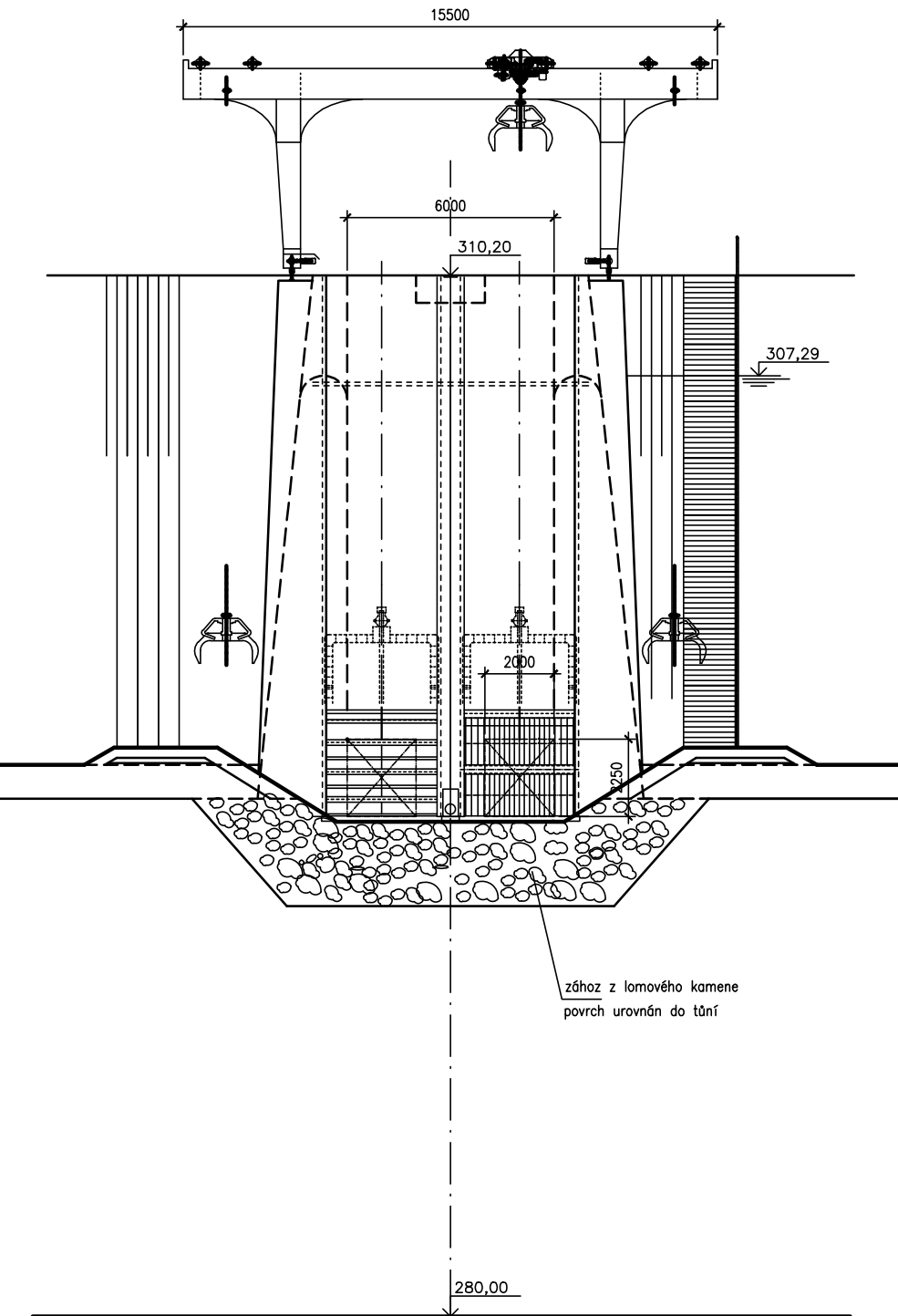
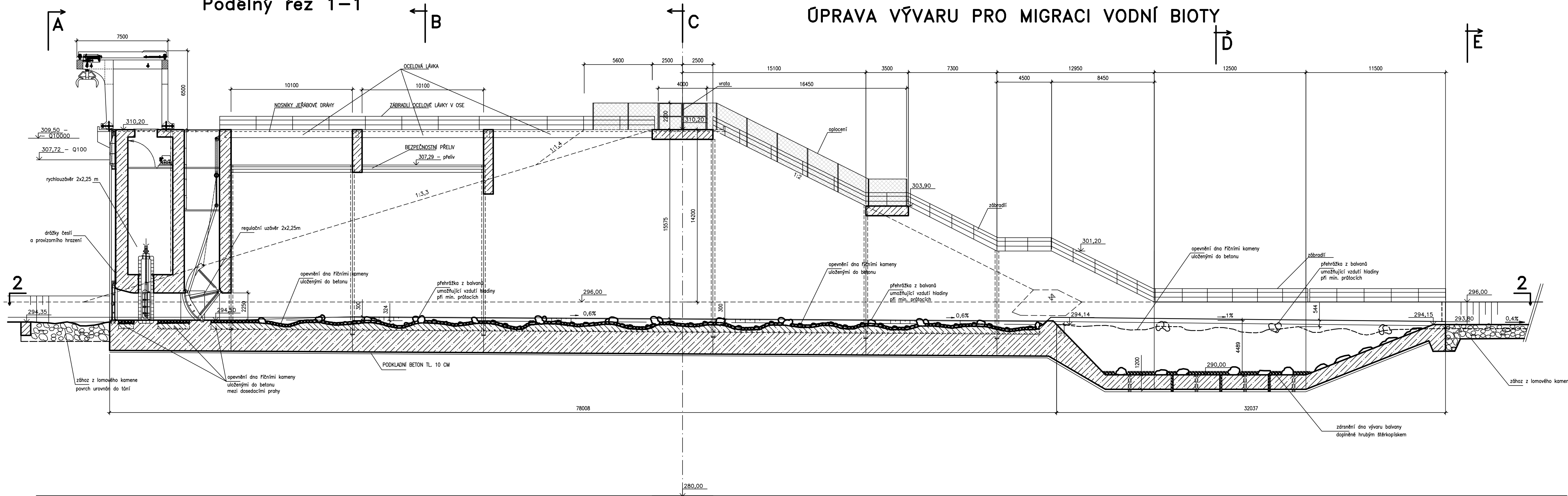


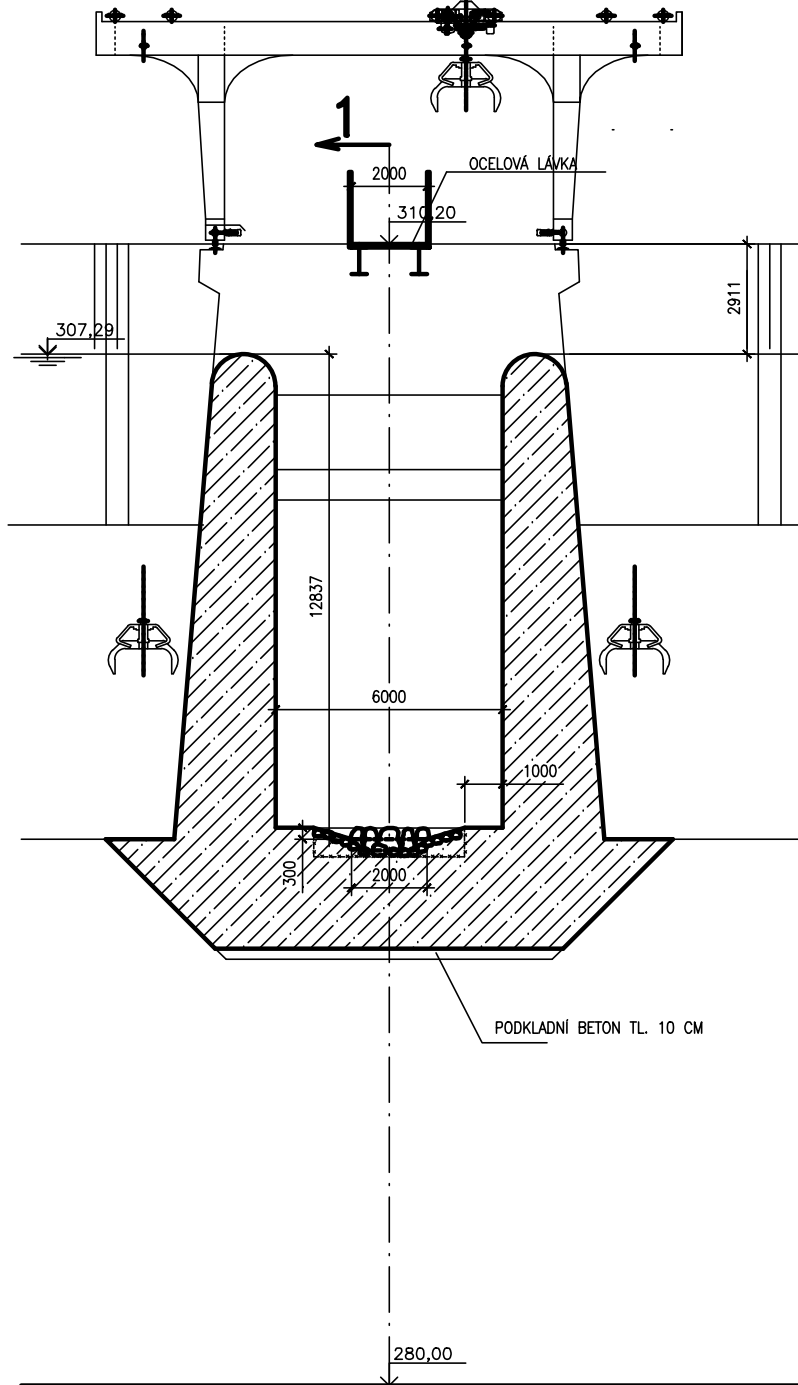
Řez A-A



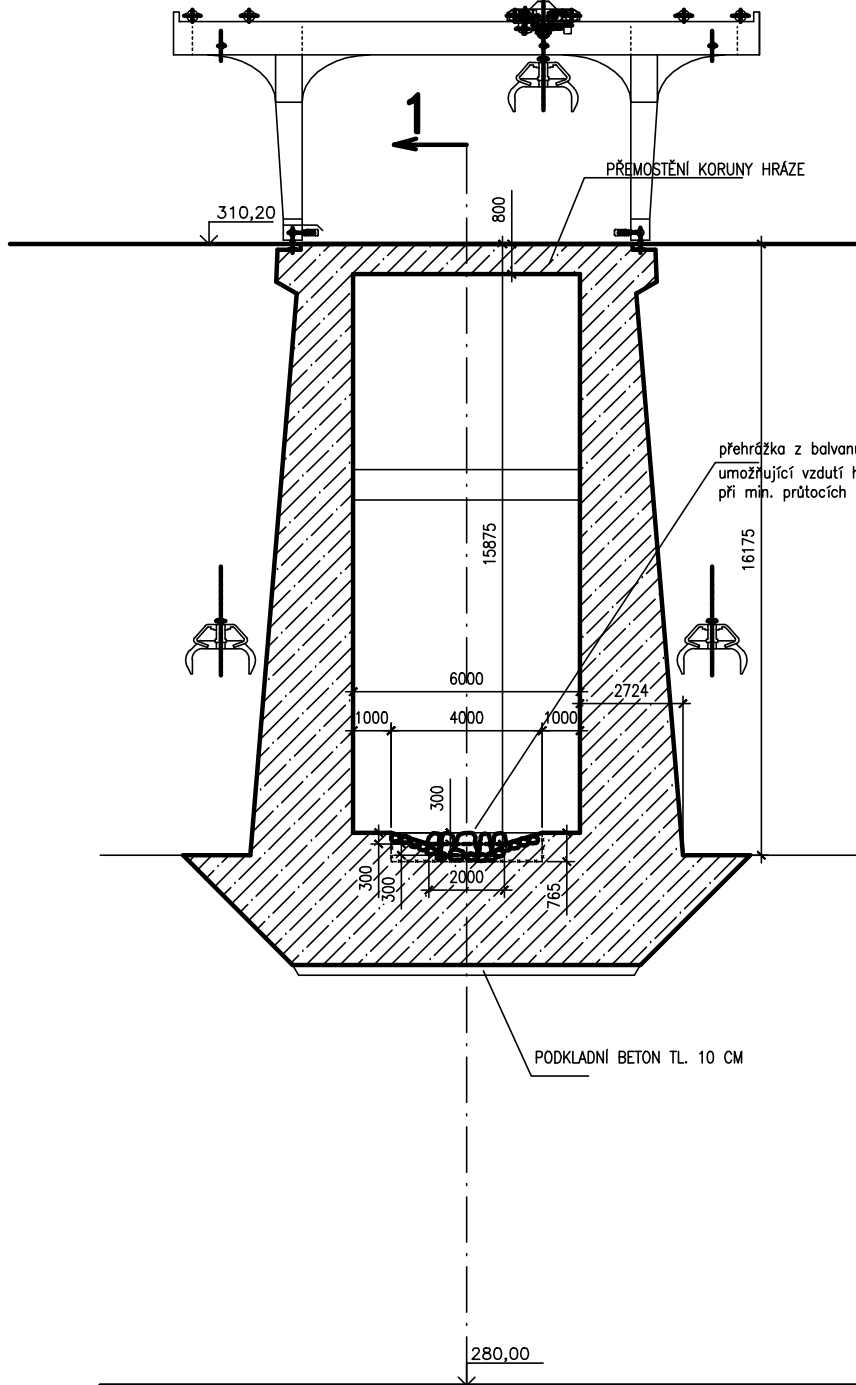
Podélný řez 1-1



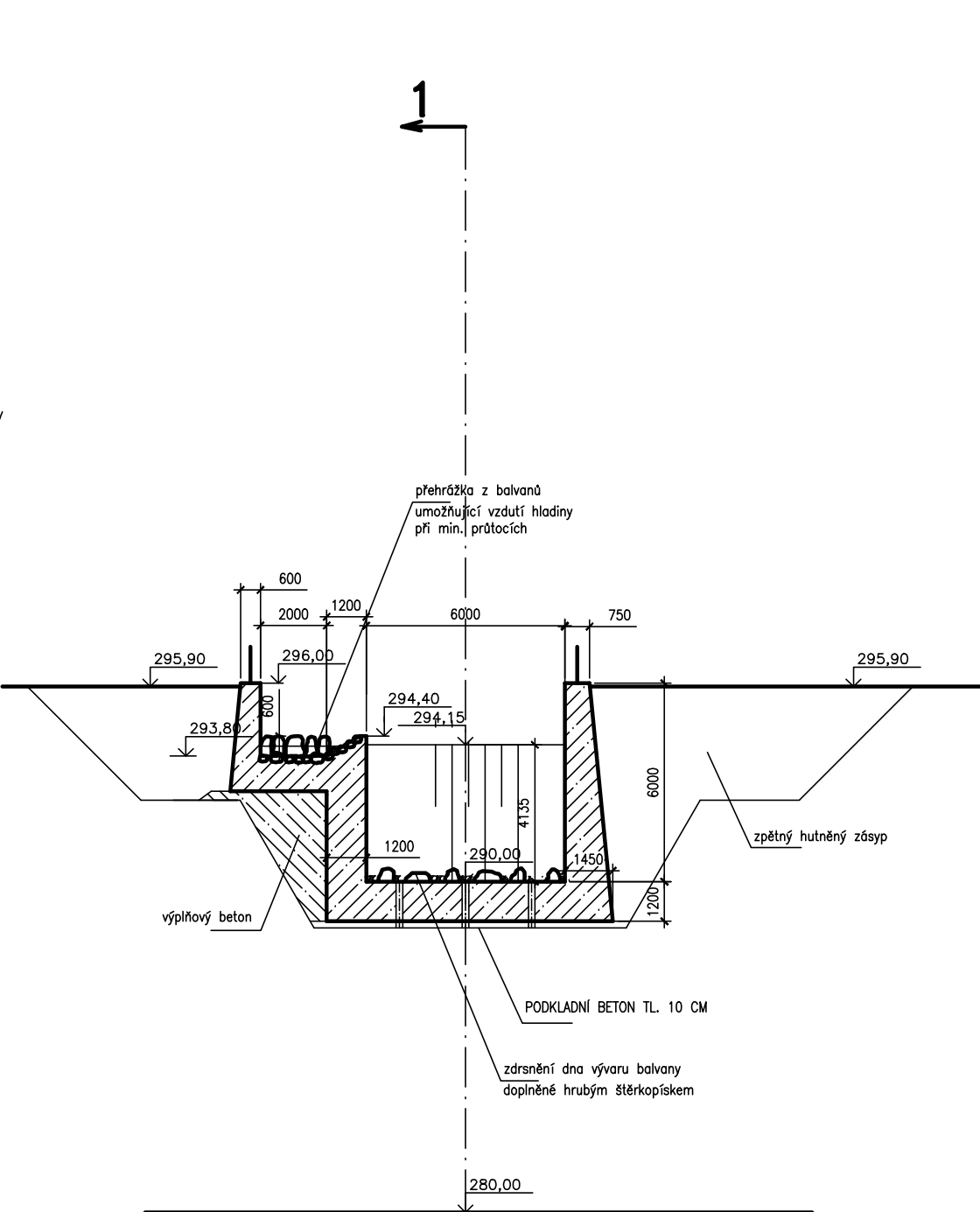
Řez B-B



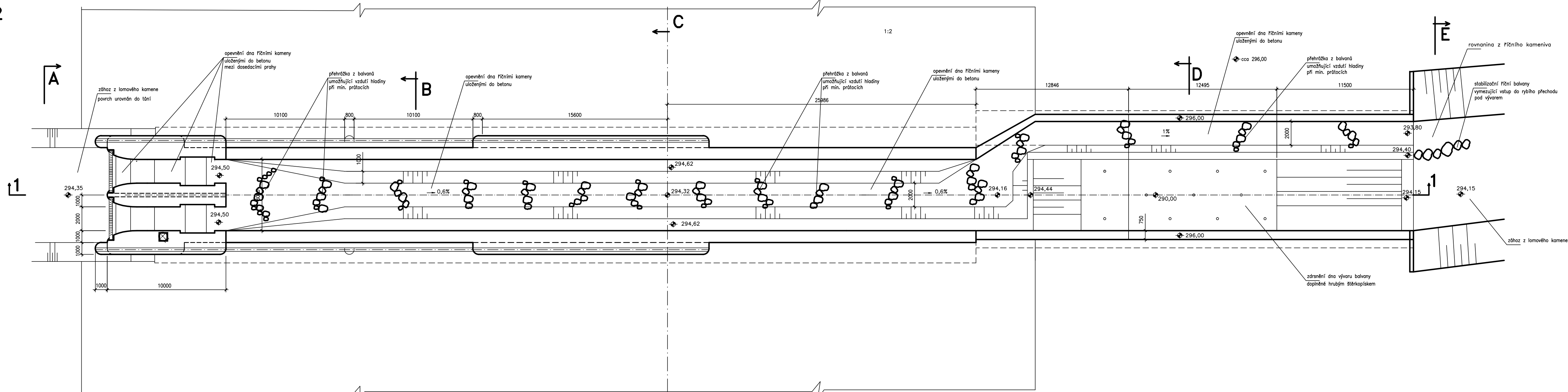
Řez C-C



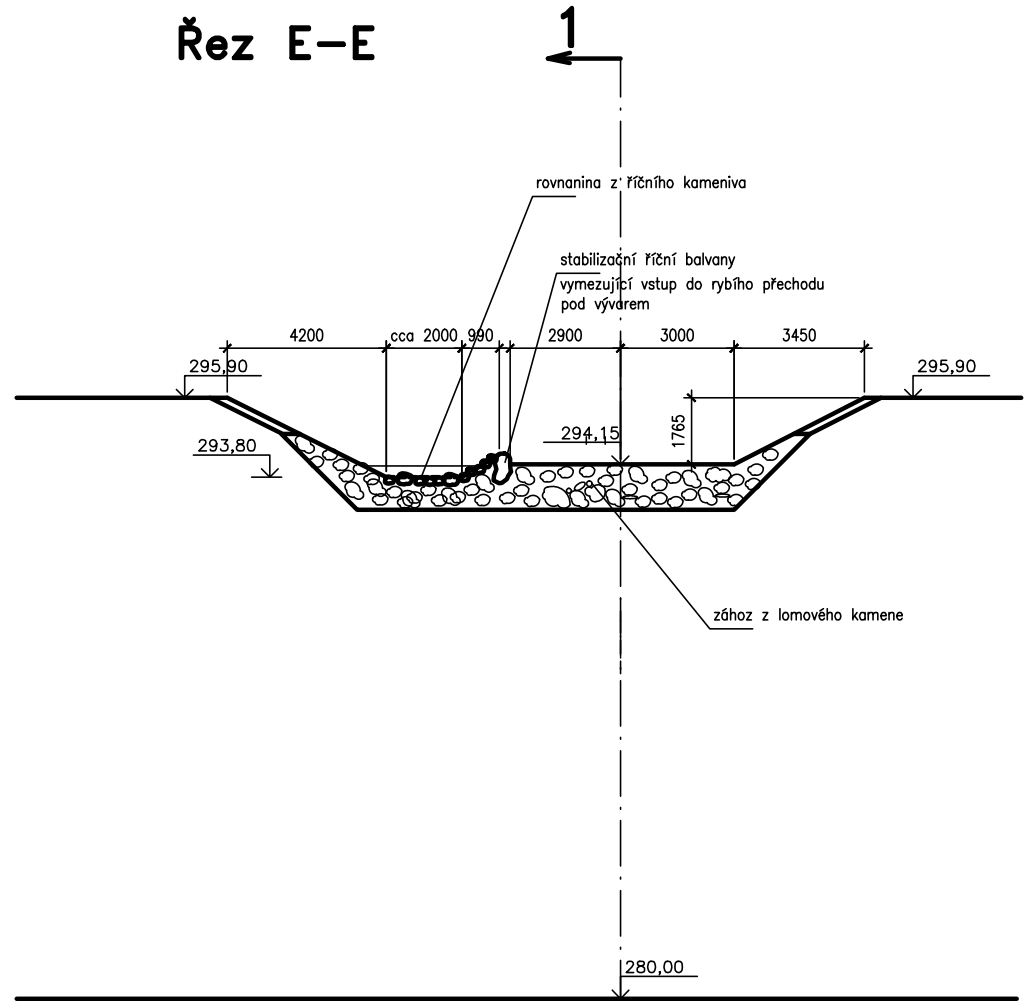
Řez D-D



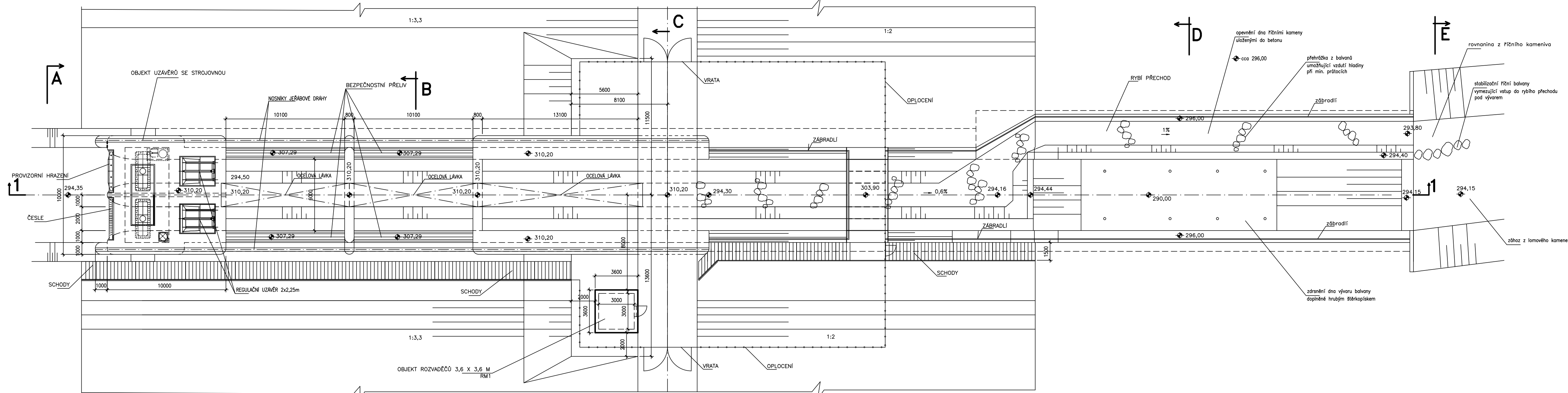
ŘEZ 2 - 2



Řez E-E



PŮDORYS



VE VÝKRESOVÉ DOKUMENTACI JSOU ZAHRNUTY:  
DODATEK č. 1 – VARIANTNÍ ŘEŠENÍ ZABORŮ EVL  
V OBLASTI HLAVNÍ HRAZE  
DODATEK č. 3 – SDRUŽENÝ OBJEKT – ÚPRAVA VÝVARU

Výkresový systém Bati p. v.		Souřadný systém S-JTSK	
6			
5			
4			
3			
2			
1			
REVIZE	POPIS	DATUM	SCHVÁLIL

Sweco Hydroprojekt a.s. Ústředí Praha Táborská 31, 140 16 Praha 4; praha@sweco.cz; www.sweco.cz				 <b>SWECO</b> Sustainable engineering and design	
VYPRACOVAL	Ing. Hauerová	HP	Ing. Holý	T. KONTROLA	Ing. Kalčíková
PROJEKTANT	Ing. Hauerová	ŘEDITEL DIVIZE	Ing. Moravcov, Ph.D.	DATUM	09/2013
OBJEDNATEL	Povodí Labe, státní podnik			OKRES	Rychnov n. K.
AKCE:	<b>DĚDINA, MĚLCANY SUCHÁ RETENČNÍ NÁDRŽ</b>			ČÍSLO ZAKÁZKY	10 1238 2600
STUPEŇ				aktualizace DUR	
FORMÁT				18 A4	
MĚŘITKO				1:200	
ARCHIVNÍ ČÍSLO				007925/13/1	
ČÁST STAVBY	Sdružený objekt			SO PS	SO 02
PŘÍLOHA:	SO 02 Sdružený objekt			ČÍSLO PŘÍLOHY	<b>D.3</b>
					a
					1

Tato dokumentace včetně všech příloh je výstupem dle poskytnutých objemů a je důležitým nástrojem akce společnosti Sweco Hydroprojekt a.s. Objevené této dokumentace je opatřeno jím výtiskem a výtiskem opatřeným záznamem o výtisku a záznamem o výtisku. Jméno osoby (jak fyzické, tak právnické) neposkytlé výtiskem výtiskem opatřeným záznamem o výtisku a záznamem o výtisku. Dokumentace není ani částí aniž je vydána, kopírována ani jiným způsobem rozmnožována nebo přetvářena dle ostatních podmínek. Podpisy zpracovatelů jsou připsány pouze k výtisku č. 01 nebo originálu přílohy (mimo).